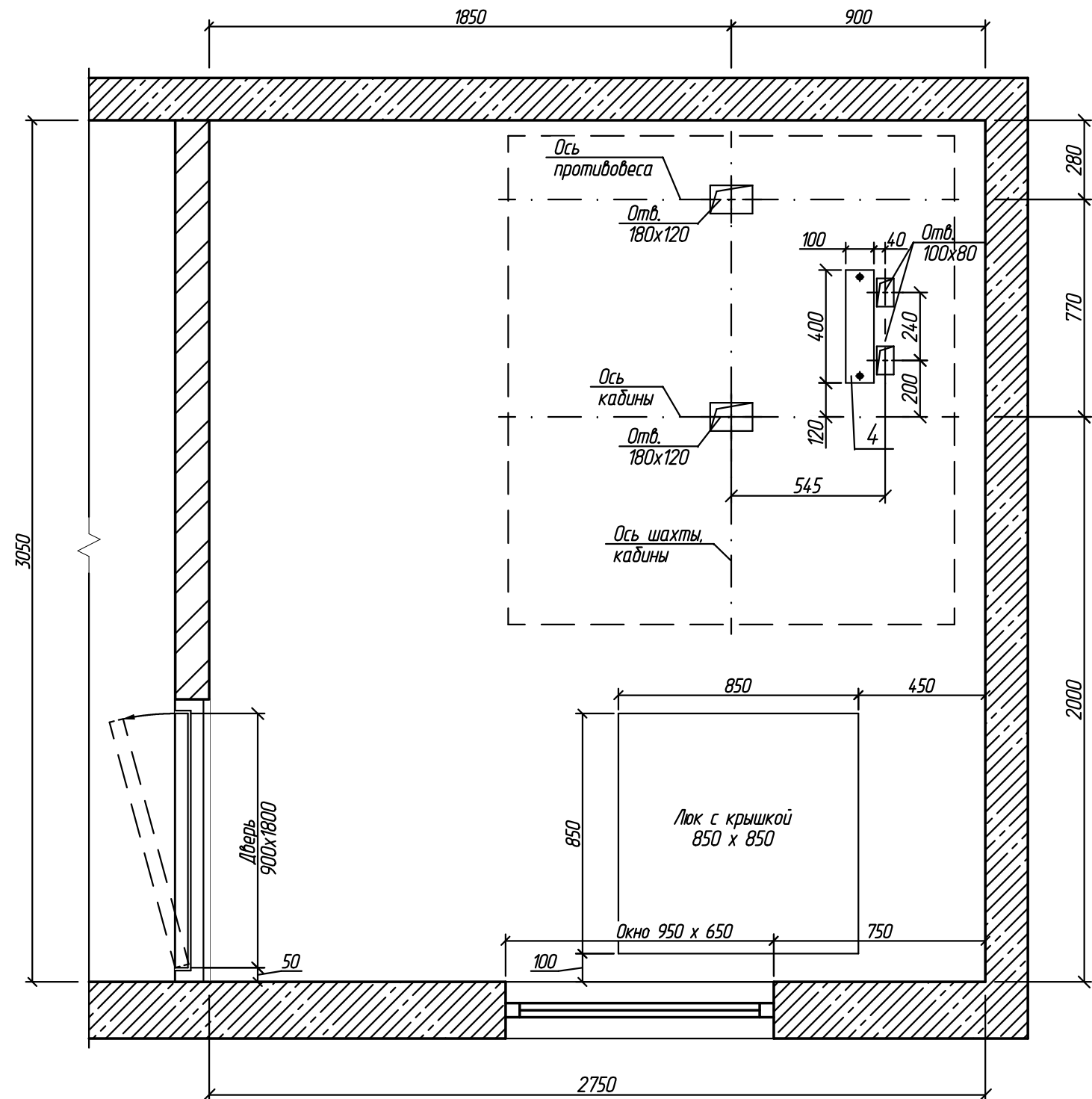
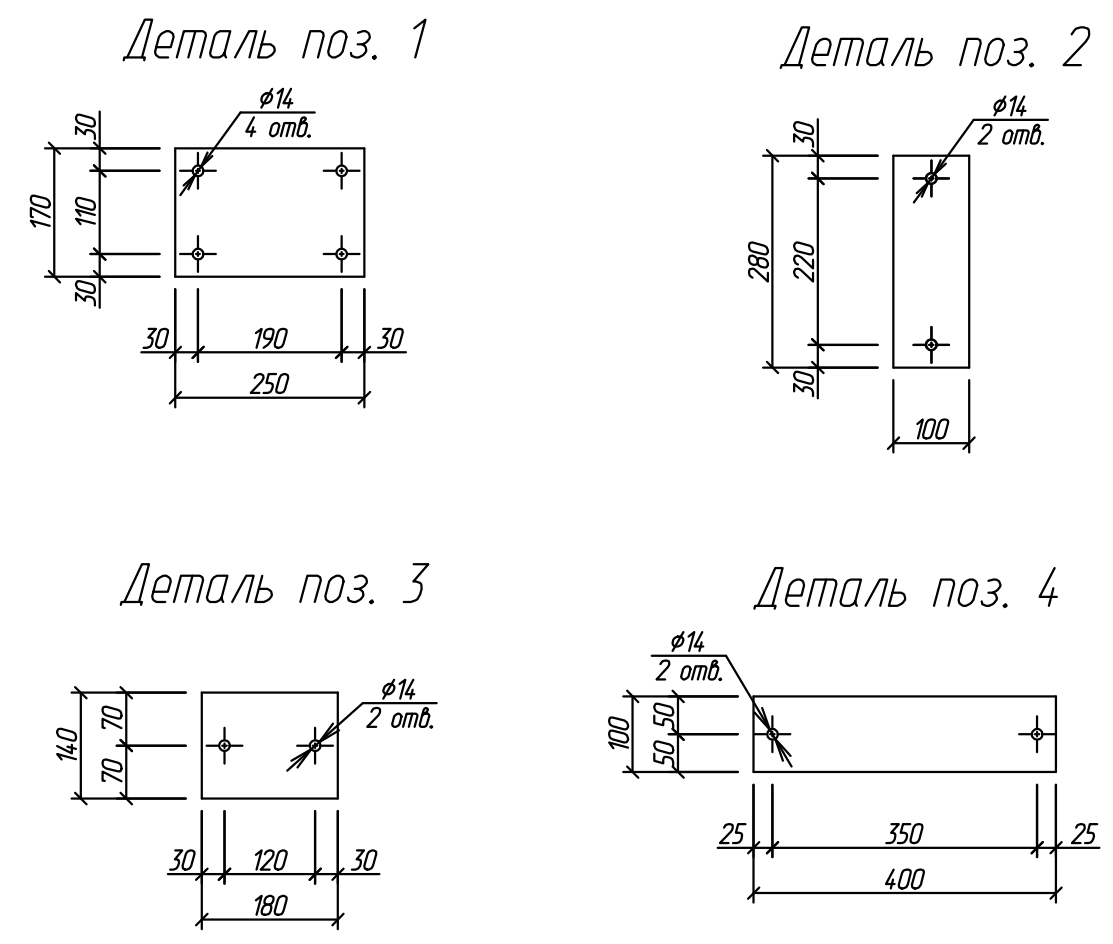
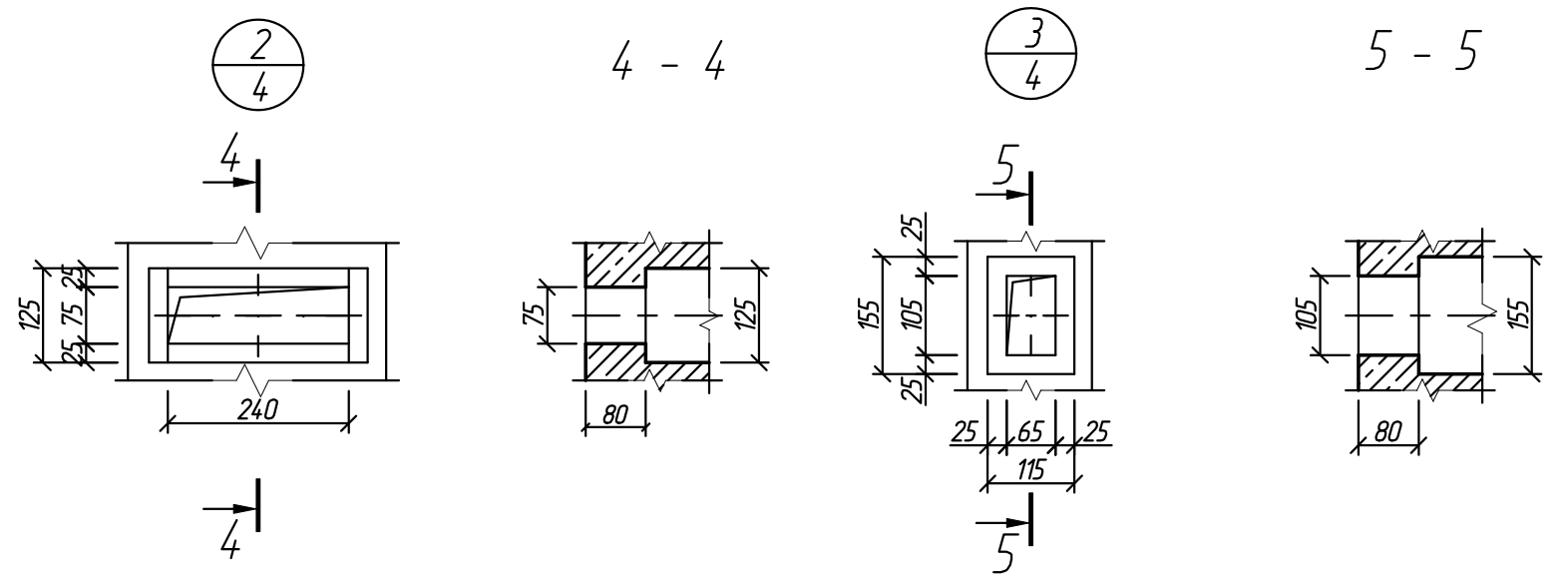
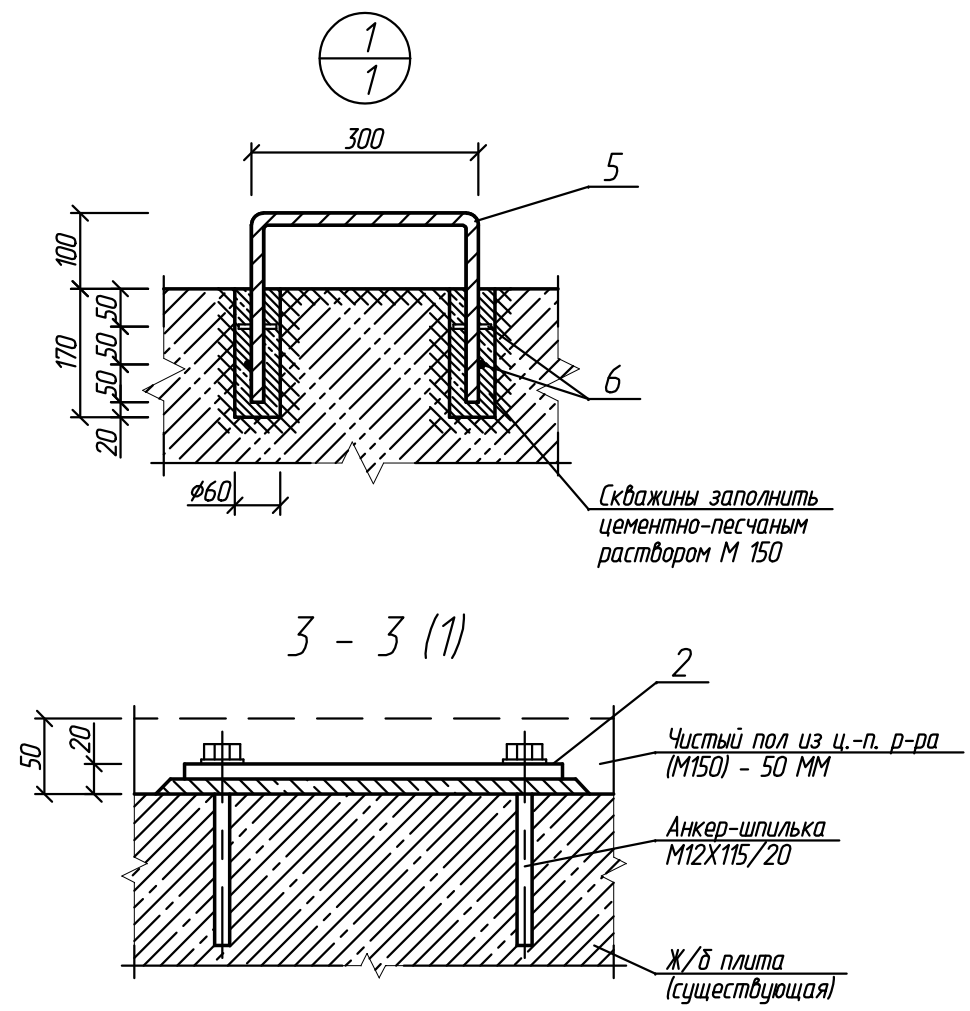


План машинного помещения лифта на отм. +25,380



1. Существующую цементно-песчаную стяжку пола машинного помещения лифта, в местах прокладки электропроводки и установки оборудования удалить. После установки оборудования лифта и прокладки электропроводки восстановить стяжку цементно-песчаным раствором марки М150.
2. Деталь поз. 4 ставить по слою ц/п р-ра М150, крепить анкер-шпильками М12Х115/20, выдерживающие нагрузки от лифтового оборудования.

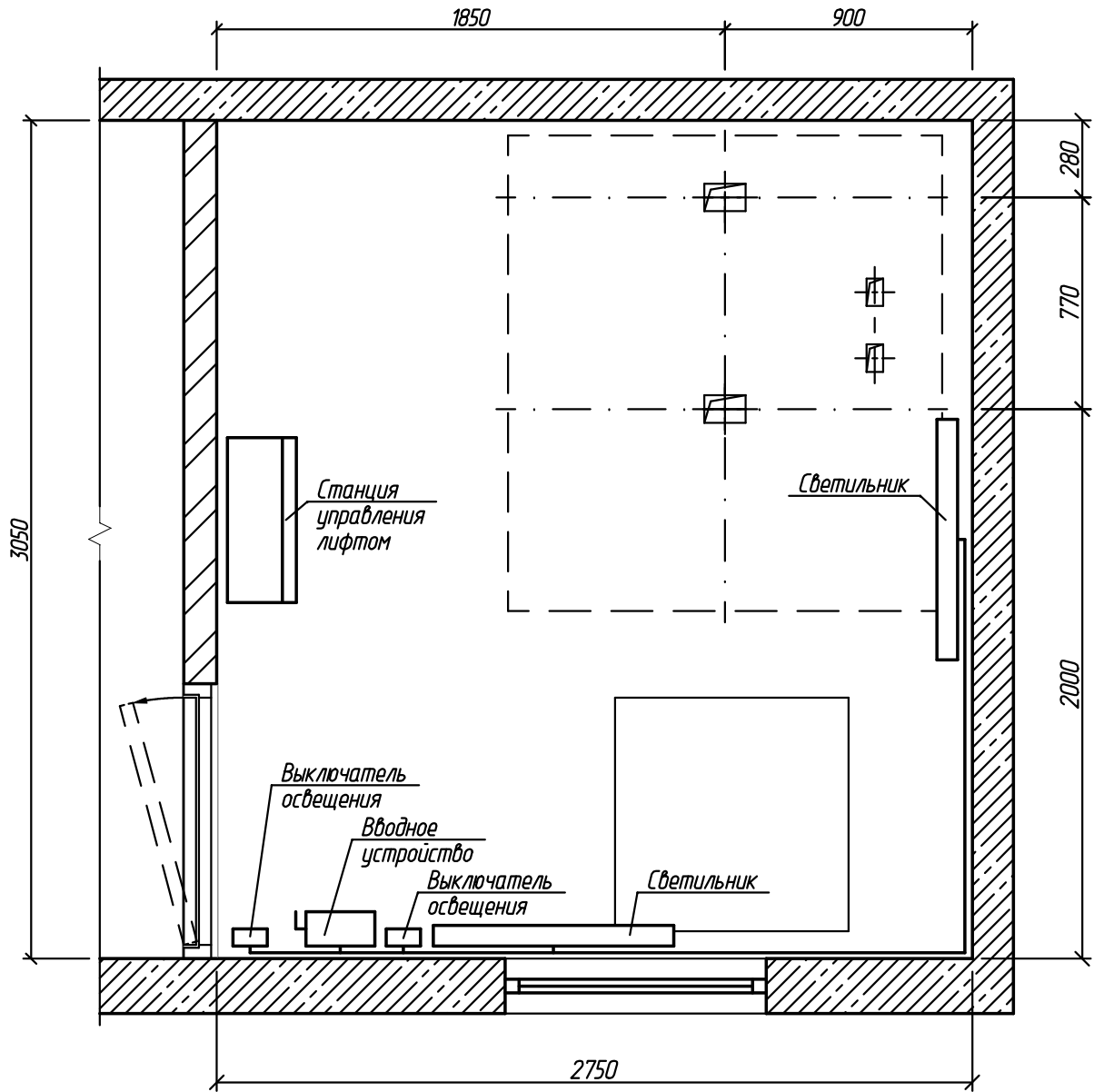
						2016101-КР			
						г. Рязань, ул. Бирюзова, д. 22, корп. 1, п. 6			
Изм.	Кол.уч.	Лист	N док.	Подп.	Дата	Замена лифта	Стадия	Лист	Листов
Разраб.		Уваров			15.03.16		П	2	5
Провер.		Шелопаев			15.03.16				
						План машинного помещения на отм. +25,380	ООО ИЦ "ТЕХЛИФТ"		
Н.контр.		Шелопаев			15.03.16				
Утв.		Банин			15.03.16				



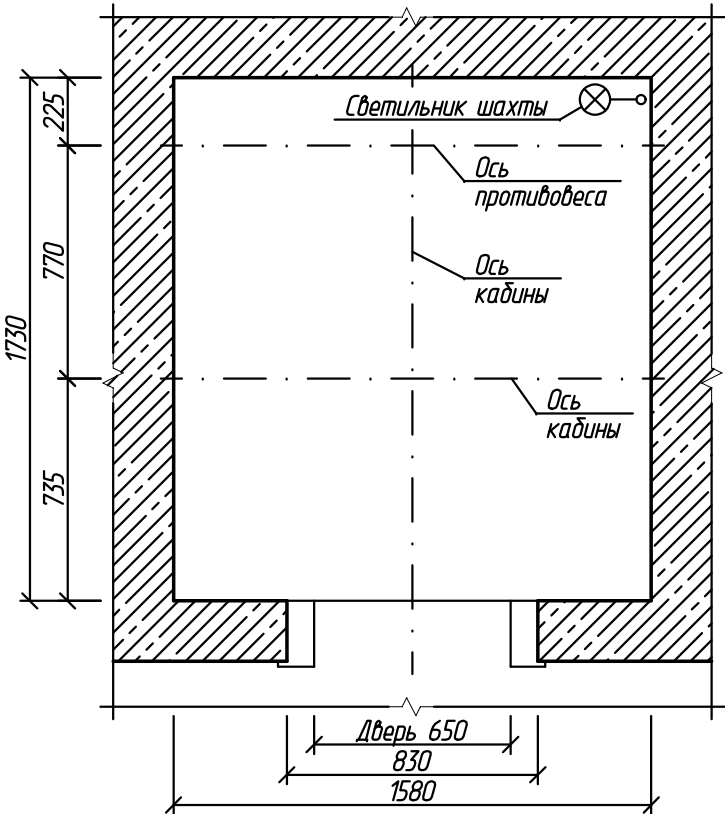
Спецификация расхода материалов

Поз.	Обозначение	Наименование	Кол.	Масса ед., кг	Примечание
1	ГОСТ 19903-74	Лист 250х170х10	1	3,3	
2	ГОСТ 19903-74	Лист 100х280х10	2	2,2	
3	ГОСТ 19903-74	Лист 180х140х10	2	1,9	
4	ГОСТ 19903-74	Лист 400х100х10	1	3,1	
5	ГОСТ 5781-82	φ 16 А240 L=800	3	1,3	
6	ГОСТ 5781-82	φ 6 А240 L=50	12	0,01	
		Анкер-шпилька М12х115/20	14		
	ГОСТ 25328-82	Цементно песчаный раствор М150	0,3 м³		
2016101-КР					
г. Рязань, ул. Бирюзова, д. 22, корп. 1, п. 6					
Изм.	Кол.уч.	Лист	№ док.	Подп.	Дата
Разраб.	Уваров				15.03.16
Провер.	Шелопяев				15.03.16
Замена лифта					
				Стадия	Лист
				П	5
				Листов	5
Н.контр.	Шелопяев				15.03.16
Утв.	Банин				15.03.16
Разрезы 3 - 3, 4 - 4, 5 - 5. Узлы 1, 2, 3. Детали поз. 1 - 4				ООО ИЦ "ТЕХЛИФТ"	

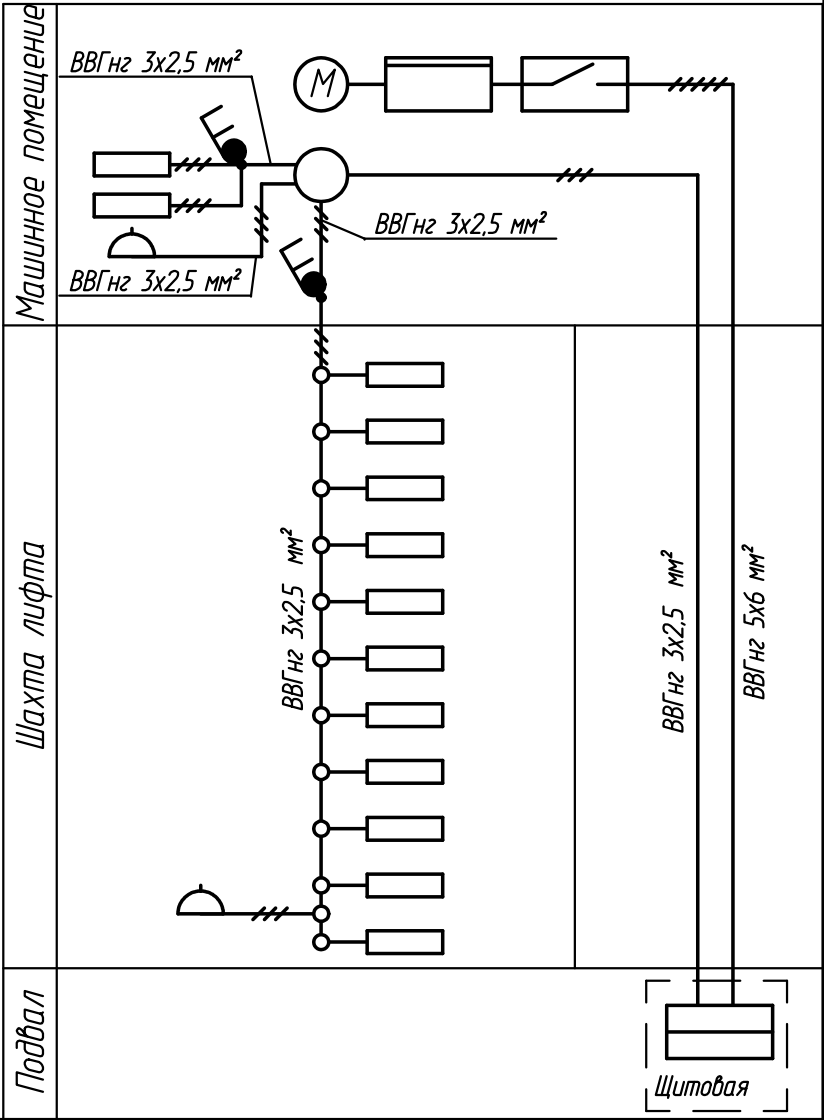
План машинного помещения лифта на отм. +25,380



План шахты лифта

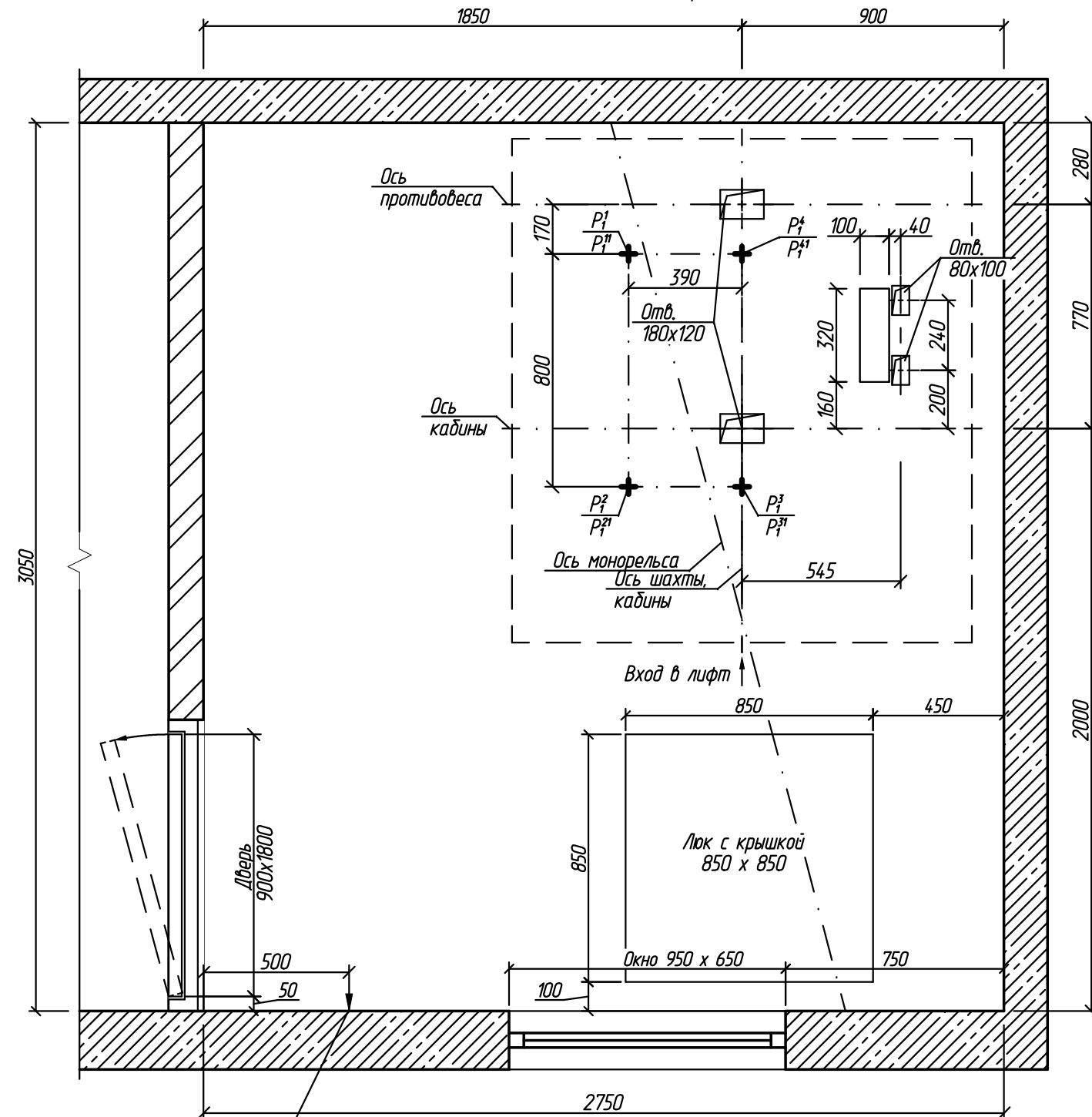


Принципиальная схема сетей



						2016101-ИОС			
						г. Рязань, ул. Бирюзова, д. 22, корп. 1, п. 6			
Изм.	Кол.уч.	Лист	N док.	Подп.	Дата	Замена лифта	Стадия	Лист	Листов
Разраб.		Уваров			15.03.16		П	1	2
Провер.		Шелопаев			15.03.16				
						Схема электрических сетей	ООО ИЦ "ТЕХЛИФТ"		
Н.контр.		Шелопаев			15.03.16				
Утв.		Банин			15.03.16				

План машинного помещения лифта на отм. +25,380



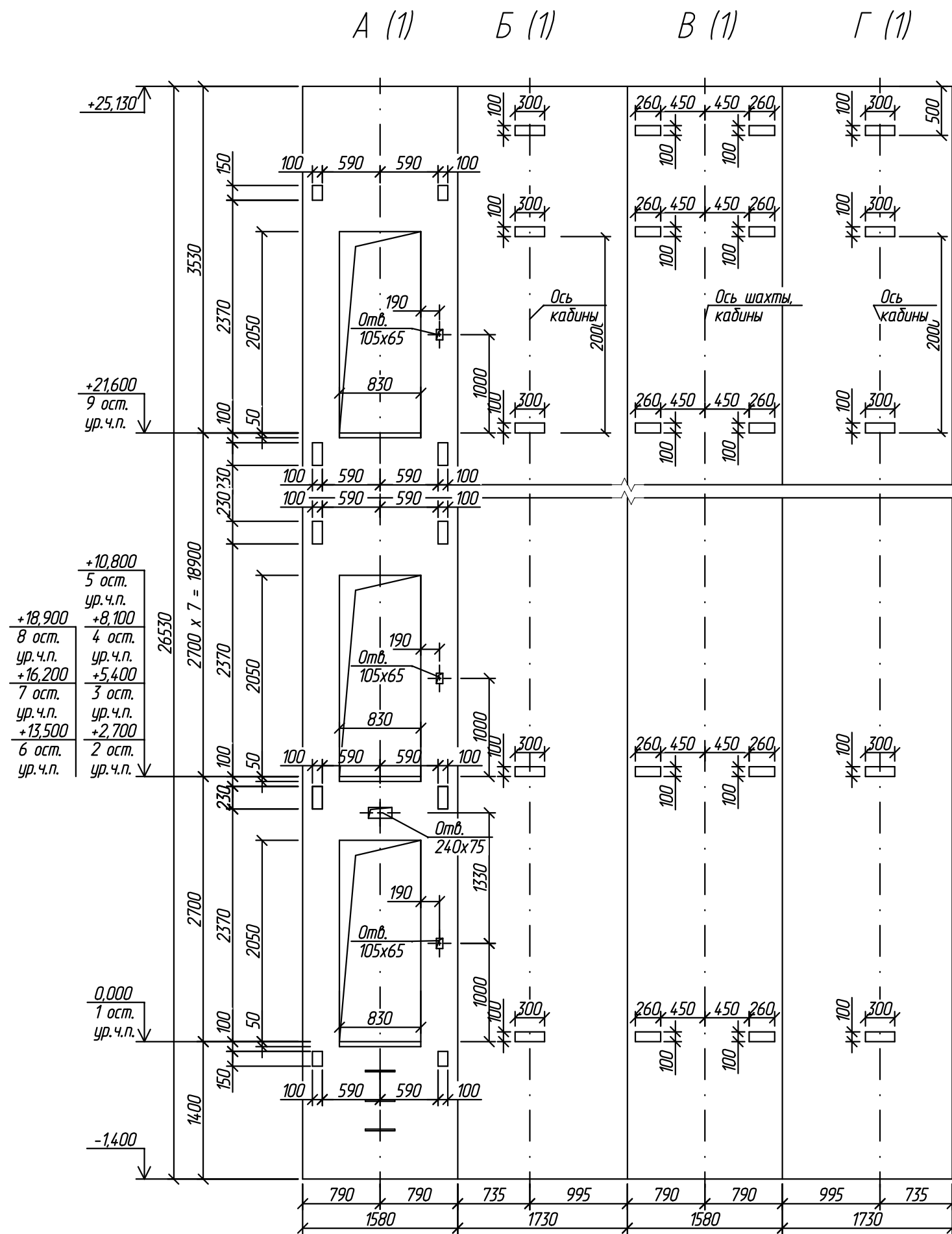
Ввод электроэнергии
на высоте 2200 мм от пола.
Мощность не менее 7,9 кВА,
ток во время пуска лифта 30 А

Таблица нагрузок на строительную часть от лифтовой установки

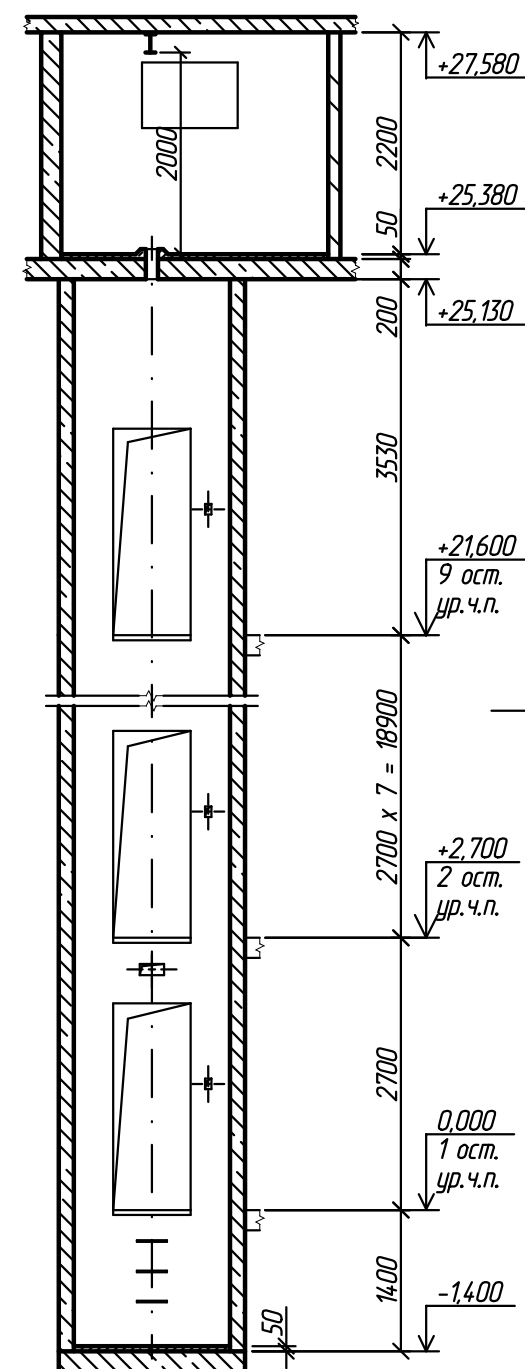
Обозначение нагрузки	Величина нагрузки, Н	Схема действия сил	Примечания	
P_1^1	2000	На опоры привода (см. план машинного помещения)	Постоянные нагрузки	
P_1^2	1400			
P_1^3	8600			
P_1^4	12700			
P_1^{11}	2500		Кратковременные нагрузки при посадке кабины на ловители	
P_1^{21}	1700			
P_1^{31}	15700			
P_1^{41}	23300			
P_2	2000		На детали крепления направляющих	
P_3	1200			
P_4	2000			
P_5	21300	На опоры направляющих на площадь 75 x 170 мм	Нагрузки действуют одновременно и аварийно	
P_7	23800	На бугер противовеса на площадь 140 x 140 мм		
P_8	800		На крепление дверей в плоскости стены	Постоянные нагрузки
P_{10}	5000 Н/м²	На пол машинного помещения	Расчетные нагрузки	

И.И.И.И.И.И.	Взам.ин.И.И.
Подп. и дата	
И.И.И.И.И.И.	

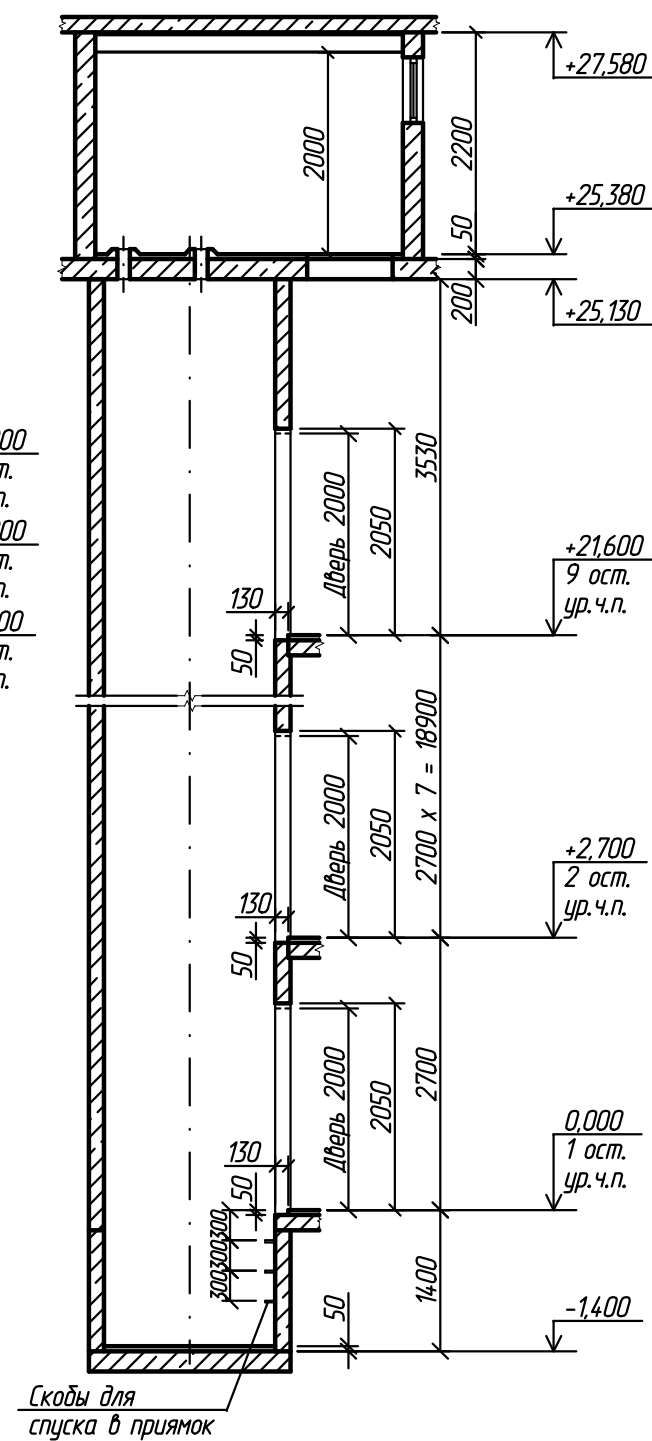
Изм.	Кол.уч.	Лист	N док.	Подп.	Дата	2016101-01	Лист
							2



Разрез 1 - 1 (1)



Разрез 2 - 2 (1)



Скобы для
спуска в прямом